



Sollar

LES GRANDES CITÉS TASE

TRANSFORMATION !
POUR VOUS, AVEC VOUS





VOS RÉSIDENCES

+ VERTES

+ CONFORTABLES + BELLES

Pour vous apporter confort et modernité, mieux répondre à vos besoins et redonner sa splendeur d'antan aux Grandes Cités Tase, Sollar engage une grande opération de transformation, avec le soutien de l'État, de la Métropole de Lyon et de la Ville de Vaulx-en-Velin.

Entre 2022 et 2024, des travaux seront ainsi réalisés sur les Grandes Cités ainsi que sur le Domaine de la Côte et Eurorex. Les Pavillons Nelli seront eux déconstruits pour laisser place à de nouveaux logements à horizon 2025. De nouveaux espaces verts seront créés en pied d'immeuble et les jardins familiaux seront transformés pour être plus attractifs.

Demain, vos résidences seront plus belles, plus vertes, mieux sécurisées, vos logements seront plus confortables, plus agréables à vivre.

Un grand projet et une mobilisation collective

26,1
MILLIONS D'€

dédiés à la réhabilitation et à la résidentialisation des Grandes Cités, du Domaine de la Côte, d'Eurorex et à la démolition des Pavillons Nelli

dont 0,95 MILLION D'€
environ financés par la Métropole de Lyon dans le cadre du dispositif Eco'Renov

et 2 MILLIONS D'€
environ financés par l'État dans le cadre du Plan de Relance

298
LOGEMENTS
concernés au total

11,4
MILLIONS D'€
dédiés à la construction de nouveaux logements en lieu et place des Pavillons Nelli



1 OPÉRATION, 4 GRANDES ÉTAPES



GRANDES CITÉS

LE PROGRAMME DES TRAVAUX

Parce que l'objectif premier est de répondre à vos besoins, le projet des Grandes Cités Tase s'est construit avec vous. En 2018-2019, nous vous avons rencontrés, nous vous avons écoutés. Ces échanges ont guidé la définition du programme de travaux qui s'engage !



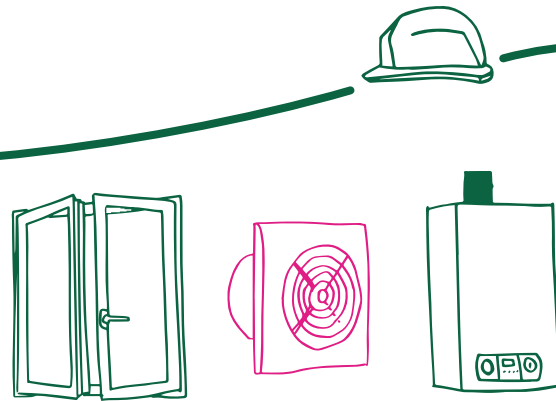
Bâtiment 81
rue Romain Rolland



ENVIE DE VOIR À QUOI
RESSEMBLERA VOTRE
APPARTEMENT DEMAIN ?

Visitez notre logement témoin !

Accessible au printemps 2022
+ d'infos à la Maison du projet



Dans votre appartement

- De **nouvelles fenêtres** et des **travaux d'isolation** (façades, combles, caves) pour être bien chez soi, quelle que soit la saison.
- Des **persiennes métalliques** en RDC et des **brises soleil orientables** dans les étages.
- Une **nouvelle VMC** pour renouveler l'air et lutter contre l'humidité.
- Une **nouvelle chaudière** et des **robinets thermostatiques** pour réguler la température dans chaque pièce. Objectif : plus de confort et des économies d'énergie !
- Une **porte d'entrée toute neuve** et un remplacement des **portes intérieures** si nécessaire.
- Des **sols** et des **murs** entièrement refaits dans la cuisine, le salon et les chambres.
- Une **prise électrique** et un **branchement pour installer votre machine à laver dans la cuisine** et libérer ainsi de l'espace dans votre salle de bain.

Pour les 3 grands bâtiments,
n°49, 53 avenue Roger Salengro
et n°81, 82 rue Romain Rolland :

- Une **terrasse privative** pour profiter du soleil, faire quelques plantations, ou manger dehors !



DES FAÇADES AUX
COULEURS D'ORIGINE...

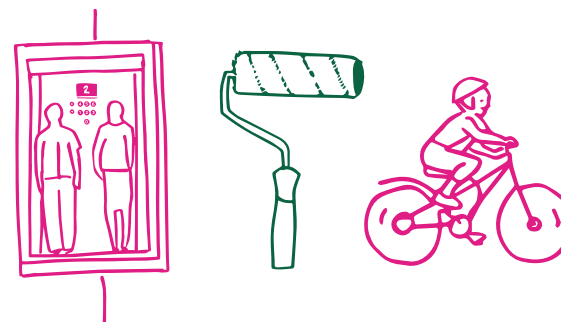
Les Grandes Cités Tase forment, avec la Petite Cité et l'Espace Carmagnole, un ensemble remarquable hérité de la grande épopée textile lyonnaise. Labellisé « Patrimoine du XX^e siècle » en 2003, il est protégé depuis l'inscription de la façade de l'usine Tase aux Monuments historiques en 2011, ainsi que par un « périmètre d'intérêt patrimonial » pour les bâtiments des Grandes Cités Tase en 2019.

Attaché à l'esprit des lieux, notre projet est axé sur la mise en valeur de ce patrimoine. Nous redonnerons ainsi aux façades leurs couleurs d'origine, nous restaurerons les décors et mettrons en valeur les forjets (débords de toit) ! Un travail accompagné par nos architectes et les ABF (Architectes des Bâtiments de France).



Dans les parties communes

- Un **ascenseur** pour accéder plus facilement à votre appartement.
- Une **cage d'escalier** et un **hall d'entrée entièrement refaits** (peintures, sols, boîtes aux lettres, tableaux d'affichage, miroirs, corbeilles, système d'éclairage).
- Une **porte d'entrée avec badge et vidéophone** pour sécuriser l'accès à votre bâtiment.
- Des **antennes TNT et satellites collectives** pour accéder à un large choix de chaînes télé, en France et à l'étranger.



En bas de chez vous

- Un **local pour stationner votre vélo** en toute tranquillité.
- Un **local poubelle** pour plus de propreté.
- Des **espaces verts au pied de votre immeuble** pour des moments de détente agréables !
- Une nouvelle **organisation du stationnement, des voies circulées et des cheminements piétons** pour faciliter vos déplacements.



ON ATTEND VOS IDÉES

Pour répondre à vos besoins et à vos envies, nous précisons ensemble les projets de privatisation des pieds d'immeubles et d'aménagement des espaces extérieurs, grâce à des temps de travail collectif. Nous comptons sur votre mobilisation !



À VOS CÔTÉS, POUR UN CHANTIER SEREIN

Avant de profiter de votre nouveau cocon, place au chantier ! Si de tels travaux génèrent forcément des nuisances, notre volonté est de les limiter au mieux, en vous accompagnant et en intervenant de manière coordonnée.

Travaux préparatoires

De janvier à avril 2022, on se prépare aux grands travaux : déviations de réseaux, installation des entreprises... Un logement témoin est réalisé, ainsi qu'un prototype de façade. Ceci permet de mettre au point les derniers détails et de valider les couleurs et décors définitifs de façades.

Progression par secteur

Le chantier des Grandes Cités avance ensuite par zone. Cinq grands secteurs ont été définis pour concentrer les interventions en un minimum de temps sur un même lieu.



- ① 45 rue Roger Salengro
78 rue Nelli
- ② 47 rue Roger Salengro
77 rue Nelli
- ③ 49, 53 et 55
rue Roger Salengro
- ④ 80, 82 et 84
rue Romain Rolland
- ⑤ 79, 81 et 83
rue Romain Rolland



AVANT CHAQUE NOUVELLE PHASE DE TRAVAUX

1. L'entreprise organise une réunion d'information pour vous présenter le détail des travaux à venir et répondre à vos questions.
2. L'entreprise vous transmet un petit guide récapitulatif des travaux à venir, les grandes étapes et comment préparer au mieux votre logement.
3. Une visite de chaque logement est réalisée pour faire un état des lieux, échanger sur vos contraintes et préciser comment interviendront les différents artisans.

Limitation des nuisances

Les accès à l'eau et à l'électricité seront maintenus autant que possible. Si des coupures ponctuelles s'avèrent nécessaires, vous en serez informés 48 h à l'avance. Lorsque nous interviendrons chez vous, nous protégerons et nettoierons la zone de chantier.

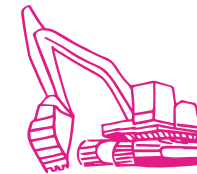


BESOIN D'UNE PAUSE ?

Deux logements de courtoisie, tout équipés, seront mis à votre disposition, en journée, pendant les travaux dans votre appartement.

QUI FAIT QUOI ?

Transformer les Grandes Cités Tase, c'est bien. Accompagner le changement, c'est mieux ! Plusieurs interlocuteurs sont à vos côtés.



UN RÉFÉRENT LOCATAIRES DÉSIGNÉ PAR L'ENTREPRISE TRAVAUX

Pour toutes les problématiques liées à la préparation et au déroulement des travaux.



LE MÉDIATEUR RÉCIPRO-CITÉ À LA MAISON DU PROJET

Pour faciliter la communication sur les travaux ; mais aussi pour préciser avec vous les futurs aménagements extérieurs et construire des projets collectifs (ateliers jardinage, bricolage...) pour faire vivre votre quartier.



L'ÉQUIPE SOLLAR RESTE BIEN SÛR À VOTRE ÉCOUTE

Votre gestionnaire de résidence pour toute question technique liée à votre logement, indépendamment des travaux.
Votre chargée de gestion locative à l'agence, pour toute question administrative liée à votre bail.



LE CABINET TRAJECTOIRES REFLEX

Pour faire le point sur l'évolution des loyers et la diminution des charges suite aux travaux. Un entretien individuel auprès des habitants des immeubles concernés aura lieu au cours du 1^{er} trimestre 2022.

N'hésitez pas à consulter l'affiche présente dans votre hall avec le nom et numéro de téléphone de chaque contact !

ÇA BOUGE EN BAS DE CHEZ VOUS



PARTICIPEZ À L'AMÉNAGEMENT

Un chantier participatif s'organise pour aménager la Maison du projet. Venez travailler avec notre architecte pour créer un lieu convivial dans lequel vous vous sentirez bien !

Infos et inscriptions auprès de notre médiateur : 47 avenue Roger Salengro.



Votre maison du projet

Installée dans le local du Point info, au 47 avenue Roger Salengro, la Maison du projet des Grandes Cités Tase, c'est aussi chez vous ! Ce lieu d'information, d'écoute et d'émergence de projets participatifs, mis à disposition par la Ville de Vaulx-en-Velin, est animé par notre médiateur Récipro-Cité du lundi au jeudi. Poussez la porte pour découvrir le détail du projet de réhabilitation, poser vos questions ou participer aux animations.

En complémentarité de la Maison du projet Carré de Soie et des équipements municipaux, retrouvez ici des informations sur la vie de votre quartier, la vie associative, les secteurs qui bougent à Carré de Soie !

Le vendredi après-midi, l'association des locataires continue d'assurer des permanences !



Des animations en pied d'immeuble

Pendant toute la durée du chantier, Récipro-Cité vous propose des animations pour redécouvrir votre lieu de vie, rencontrer vos voisins et passer de bons moments ensemble !

Le programme se construit avec vous, en fonction de vos envies ! **Du jardinage, du bricolage, une plongée dans l'histoire du quartier ou encore des ateliers pour apprendre à faire des petits gestes pour la planète** : mieux trier nos déchets, apprendre à faire du compost, consommer moins d'eau, moins d'électricité...

À vous de jouer !

Le chantier, un coup de pouce vers l'emploi !

Vous cherchez un emploi ? Vous êtes intéressé par les métiers de la construction ? Il y a peut-être une place pour vous sur le chantier des Grandes Cités Tase !

Sollar applique en effet la clause d'insertion dans ses marchés travaux. L'entreprise Demathieu Bard Bâtiment Sud-Est s'est engagée à intégrer dans ses équipes des habitants et habitantes du territoire, en recherche d'emploi, sans qualification ou en reconversion. Elle organisera également des visites de chantier et des journées découvertes métiers.

+ d'info à la Maison du projet

Une opération réalisée avec le soutien de



GRAND LYON
la métropole



Dans le cadre des dispositifs



Sur le territoire

